

Atelier
du
MARAIS

Commune :

ERCE-PRES –LIFFRE

Objet :

Etude Globale d'aménagement du centre bourg



Phase :

SCENARIOS

Pièce :

Document d'étape n°2 SCENARIOS

Réunion du 12 MAI 2016



Rappel des enjeux du diagnostic

« ... du nœud d'échange routier à la notion de place »

Constats sur la perception des lieux aux abords de la mairie:

→ La notion de place était initialement rattachée à la fonction de rassemblement la place constituait un espace mixte : un lieu propice à la rencontre et aux



→ L'évolution du lieu vers une fonction routière:



« un espace public à recomposer... »

Retrouver la notion de **centralité** par l'aménagement d'un « **lieu qui se donne à voir et à vivre** » en recomposant l'espace en appui sur



Compte tenu de l'importance de la voiture dans la société moderne, le lieu a évolué, l'espace public s'est scindé, la fonction routière s'est affirmée au détri-



→ Le lieu est aujourd'hui rattaché essentiellement à la fonction de transit, d'échange routier et de stationnement (en proximité du relais des cultures).

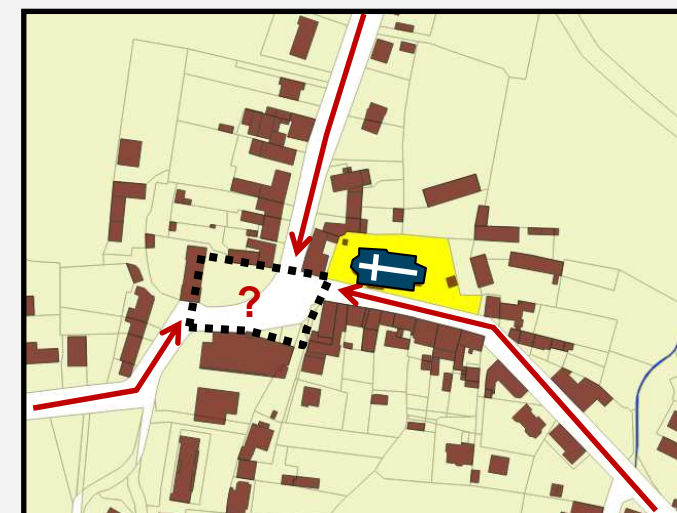
→ L'espace public est scindé (jardin) et largement ouvert, très minéral et est principalement

lié à un usage routier



ENJEUX/ PISTES DE RÉFLEXIONS:

- ☞ « **gommer** » la lecture de l'intersection entre les départementales
- ☞ Renforcer les transversalités et favoriser l'appropriation de l'espace par le piéton
- ☞ Ré-affirmer **un lien fort dans les échanges entre les équipements**
- ☞ Prendre en compte les fonctions et usages dédiés à la circulation piétonne et



au stationnement. Vers un lieu

Constats sur la perception des lieux aux abords de la mairie et du Relais des cultures:

Constats d'usages identifiés en appui sur les échanges lors de l'atelier participatif



Constat d'USAGE :

« Les usagers locaux privilégient le stationnement et la circulation »

➔ Limiter les conflits d'usages entre la pratique piétonne et routière.

➔ Hiérarchiser les espaces publics en redonnant une fonction dans la pratique des lieux de la façade arrière du Relais des cultures

➔ Proposer une lecture claire des espaces réservés à la



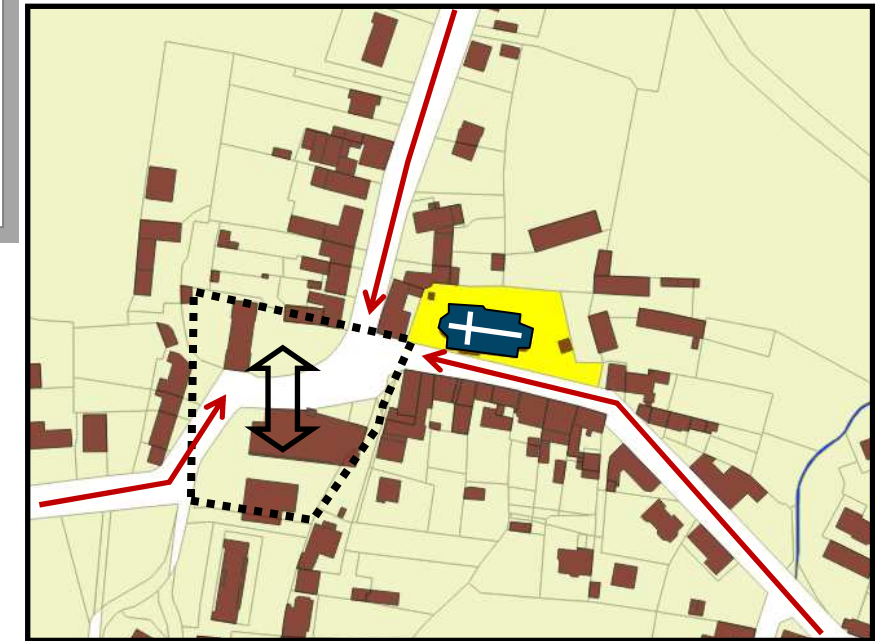
Constat d'USAGE :

« Difficulté dans la pratique des lieux, l'espace est scindé en façade: stationnement, espace vert, chaînes. La complexité dans la lecture des lieux, engendre des **usages piétons sur**

➔ Faciliter les déplacements piétons aux abords de l'édifice

➔ Unifier le lieu pour assurer une lecture claire des fonctions et des usages ? Redonner une lecture de place?

➔ Redonner à l'espace public une priorité dans la fonction piétonne



ENJEUX/ PISTES DE RÉFLEXIONS:

➔ Réfléchir aux déplacements piétons et aux échanges transversaux sur l'ensemble des voies principales, dans la continuité des chemins déjà réalisés.

➔ Mettre en place une priorité dans les modes de déplacements.

➔ Instaurer des liens piétons continus entre les bâtiments identitaires et plus largement entre les pôles de vie et les secteurs d'habitat résidentiels.

➔ Proposer des cheminements piétons alternatifs et complémentaires de ceux existants

➔ Faciliter et sécuriser les traversées piétons

Constats sur la perception des lieux aux abords de l'église:



➔ Un aménagement qui doit tenir compte de la topographie des lieux et

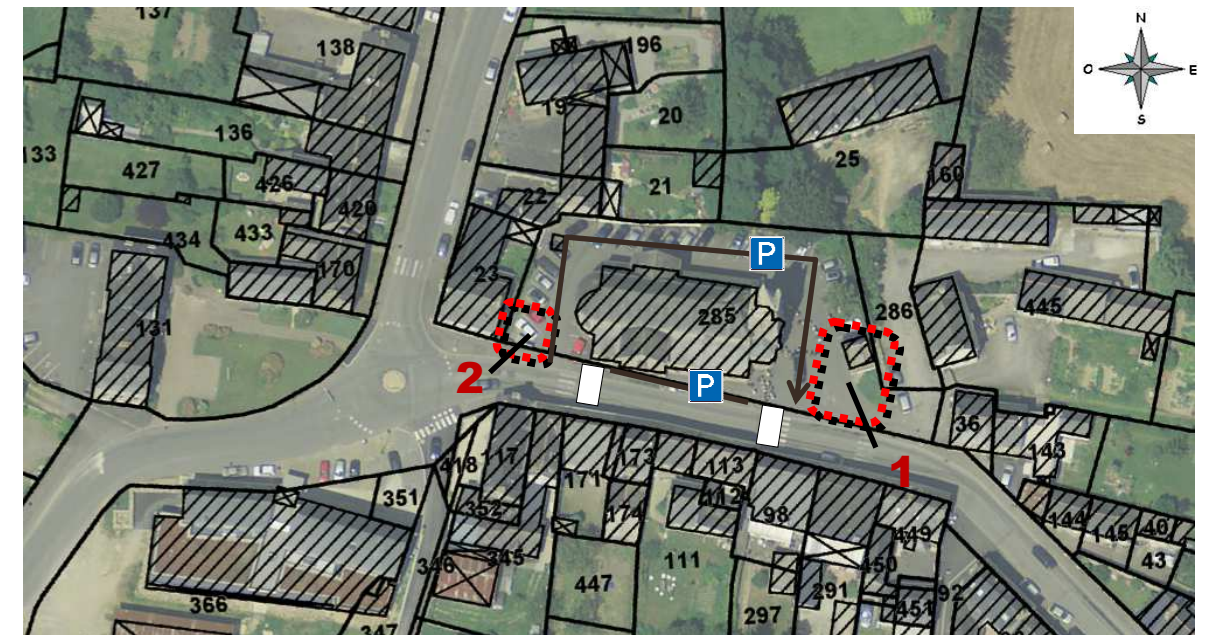


➔ Un espace de stationnement peu perceptible (situé en marge de l'axe principal)



➔ Une signalétique importante regroupée sur un même lieu, la lecture de l'ensemble des informations Le sens unique rend difficile la pratique des lieux.

➔ Le pourtour de l'église est un espace éminemment minéral. Il est scindé en plusieurs fonctions: accès et stationnement, espace de circulation piétonne. L'espace est



Constats d'usages identifiés en appui sur les échanges lors de l'atelier participatif

Constat d'USAGE :

« Elargir l'espace piétonnier devant les commerces/ voir un espace pour l'aménagement de terrasse/ conserver le stationnement en proximité mais établir une dissociation avec

ENJEUX/ PISTES DE RÉFLEXIONS:



- ➔ Répondre aux usages mixtes piétons/ VL/ stationnement tout en assurant une bonne lecture des lieux et en clarifiant les usages
- ➔ Le traitement de l'espace public doit participer à l'affirmation du statut de l'édifice pour le rendre lisible et le mettre en valeur (accès, porte principale, parvis...)



« Une dialectique à retrouver entre l'édifice et la recomposition de l'espace public »

Proposer la notion de «partage des lieux», un lieu praticable par tous et qui ré-

Constats sur la notion de l'identité du centre bourg

Une dialectique à mettre en place dans la composition de l'aménagement urbain (entre le Relais des Cultures/ la Mairie/



Constats d'usages identifiés en appui sur les échanges lors de l'atelier participatif

Constat d'USAGE :

« L'église, la mairie et le Relais des Cultures formalisent l'espace public central, qui s'inscrit comme vecteur de la vie locale dans le cœur de bourg. Les bâtiments ainsi que les espaces publics qui s'y rattachent sont



ENJEUX/ PISTES DE RÉFLEXIONS:

En cœur de bourg : rétablir une dialectique entre la fonction et les espaces publics:

- La **place de la mairie et le jardin de la mairie: des espaces publics à re-formaliser** pour élargir la dialectique avec le bâtiment du Relais des cultures et ainsi mettre en valeur les façades principales et secondaires des bâtiments.
- Des aménagements qui permettront de révéler les espaces publics identitaires comme formant **un seul et même lieu** identitaire de la vie locale?
- S'appuyer sur les **perméabilités à caractère végétal** pour gommer l'image trop minéral. **Le végétal et la présence du cours d'eau: un fil conducteur dans les ambiances?**

Une sensibilité paysagère très présente, une trame verte et bleue à révéler :

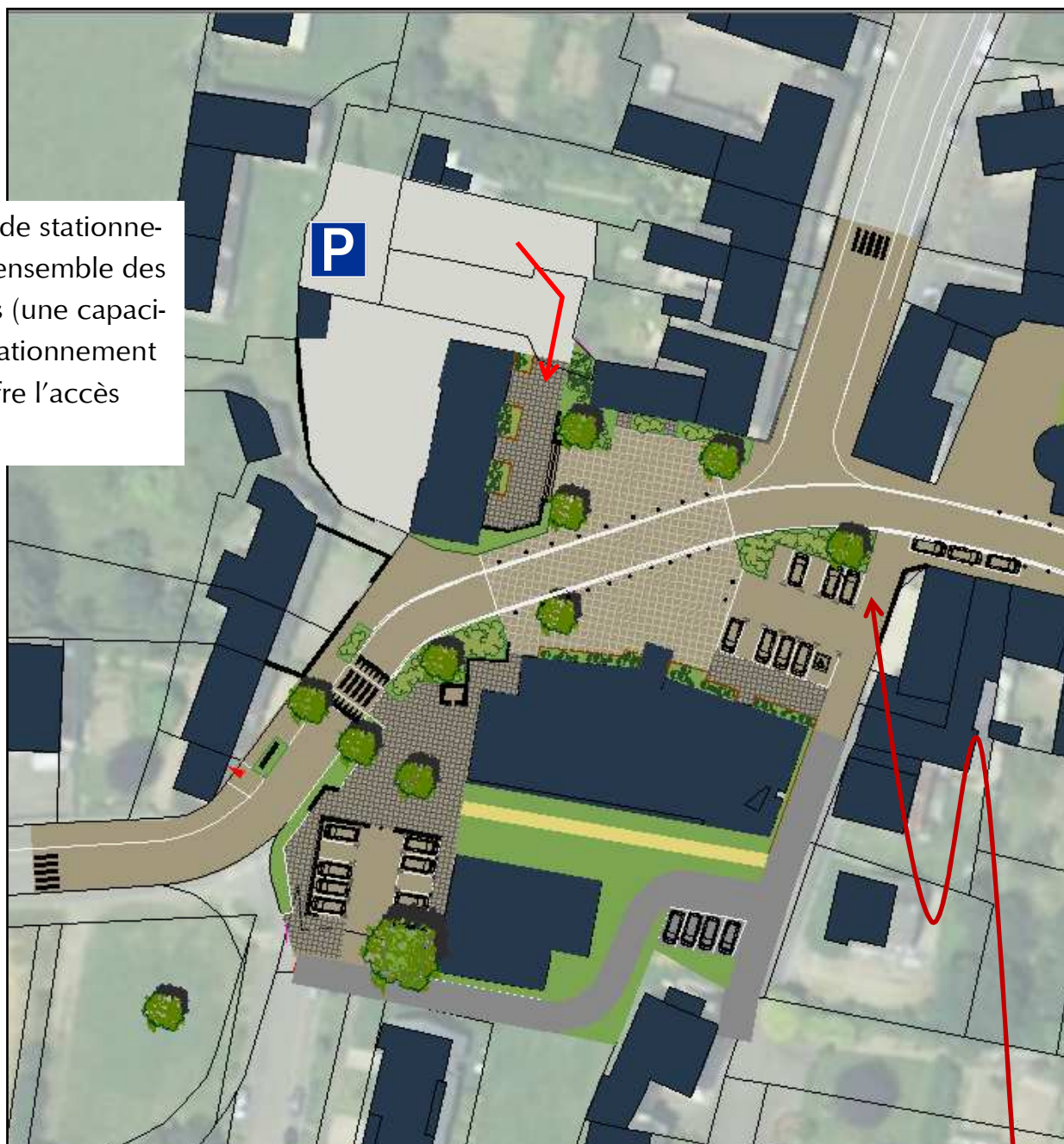
Une perception très minéral des lieux traversés depuis les voies principales toutefois, les franges arrières sont essentielles-



Principes d'aménagement d'ensemble

PROPOSITION DE SENS DE CIRCULATION À LONG TERME ↻

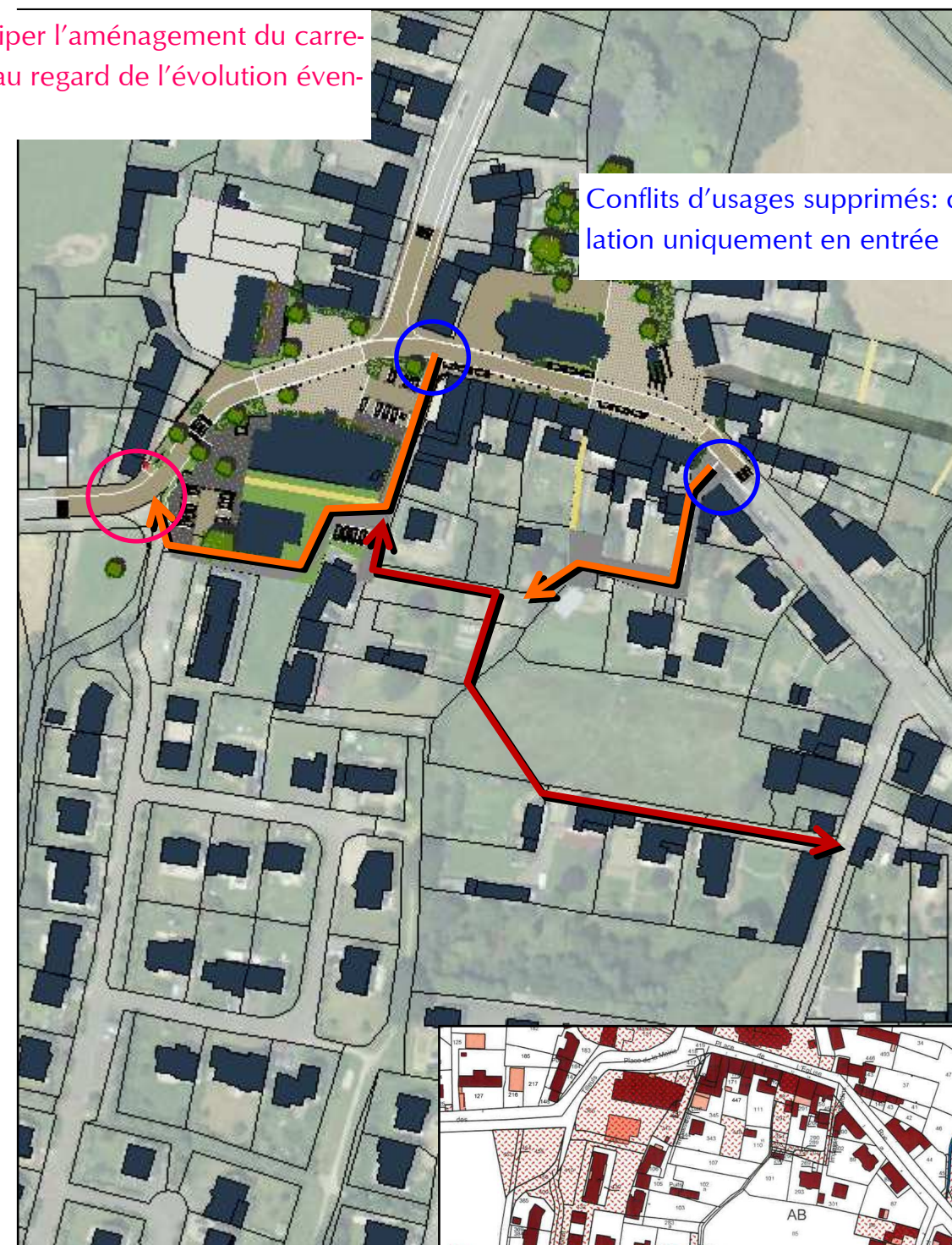
Aménager un espace de stationnement en employant l'ensemble des parcelles communales (une capacité augmentée). Le stationnement sur la partie arrière offre l'accès PMR de la mairie



Objectifs: limiter les conflits d'usages au carrefour et anticiper le désenclavement des « dents creuses » (parcelles non bâties)

A terme: un sens unique entrée? Du stationnement devant le Relais des Cultures?

Anticiper l'aménagement du carrefour au regard de l'évolution éven-



PARCELLES COMMUNALES ↻

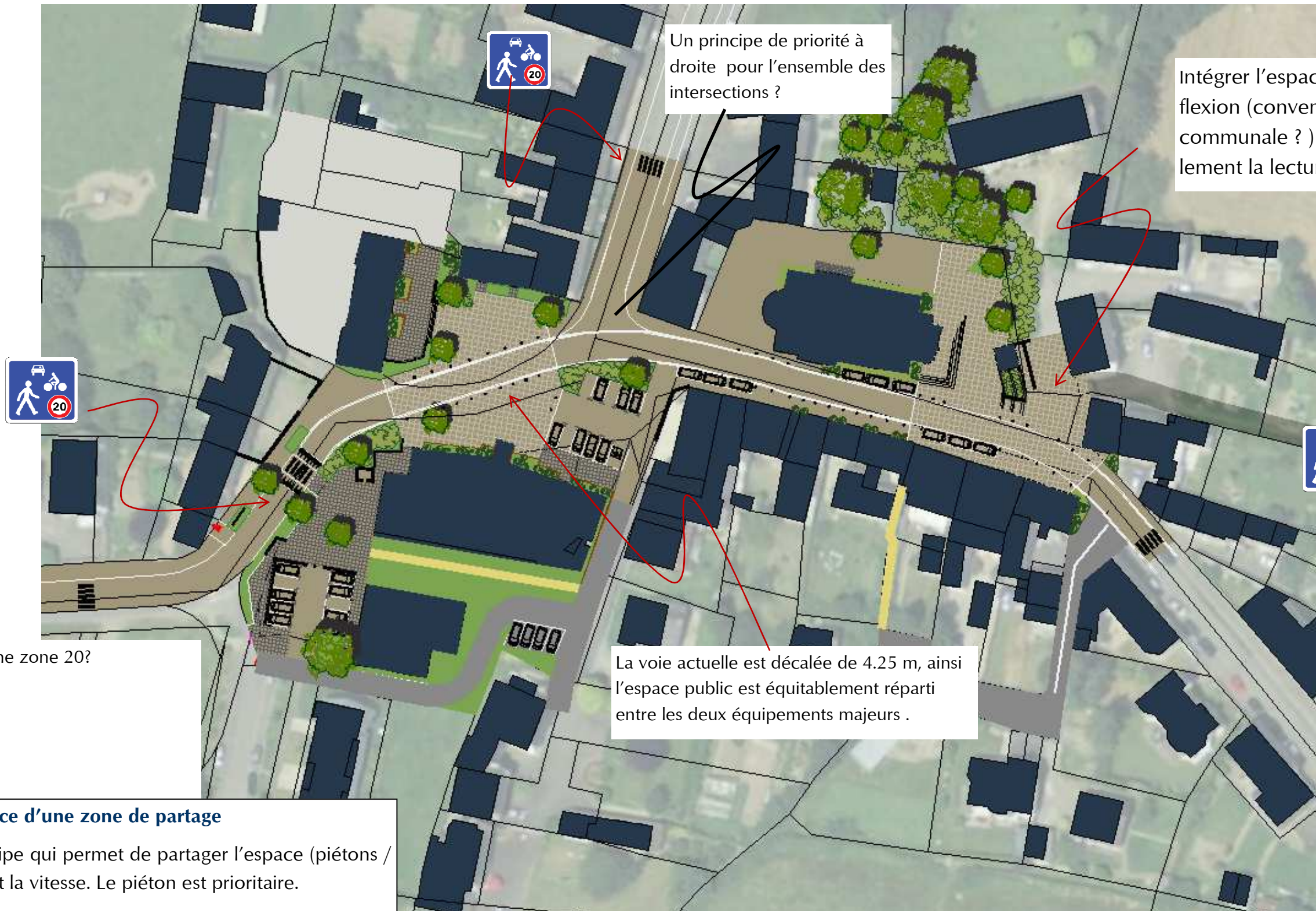


Principes d'aménagement d'ensemble

Assurer une lecture d'ensemble de l'espace



Principes en appui sur le parcellaire



Principes d'aménagement d'ensemble

Objectifs:

Réduire la vitesse

Assurer une lecture d'ensemble de l'espace

Définir des lieux (place de la mairie - relais des Cultures / place de l'Eglise

Élargir l'aire d'attractivité du cœur de bourg



Les ambiances



Les ambiances



Atelier
du
MARAIS

Les ambiances



Les ambiances

